

コラーゲン ミクロスフェア

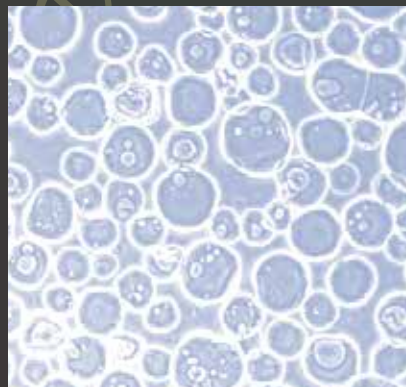
特長

- 再生医療にも使われるアテロコラーゲン製の担体 (表面積約 3,800cm²/15mL)
- 生体内に似た培養環境が幹細胞の未分化能を維持
- コラゲナーゼ処理により容易に細胞を回収可能



マイクロキャリアの除去に苦労していませんか？

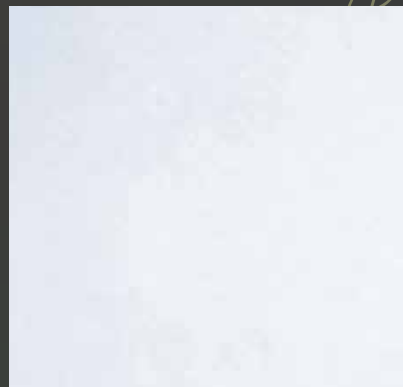
樹脂製のマイクロキャリアはフィルター処理によって細胞を回収しますが、小さな破片は除去することが困難であることに対して、当製品はアテロコラーゲンのみで出来ており、完全に除去できます。



コラゲナーゼ非添加



コラゲナーゼ添加30分後



コラゲナーゼ添加60分後

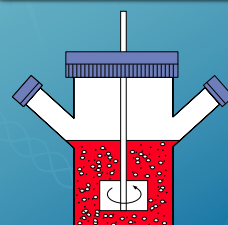
0.1%細胞分散用コラゲナーゼ ※溶液中で、ミクロスフェアを 37°Cでインキュベートすると60分後に完全に溶解することを確認した。(社内データ)
※使用するコラゲナーゼによって溶解時間は変化します。

使用実績のある細胞種例

- iPS細胞
- 間葉系幹細胞
- 歯髄幹細胞
- 内皮細胞
- 骨芽細胞
- 軟骨細胞
- 肝細胞
- 上皮細胞
- 線維芽細胞

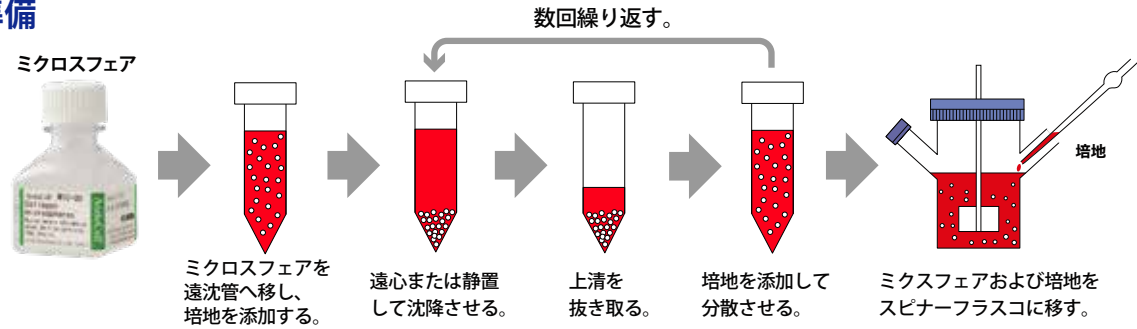
参考文献はWebサイトの製品ページをご参照ください。

大量培養

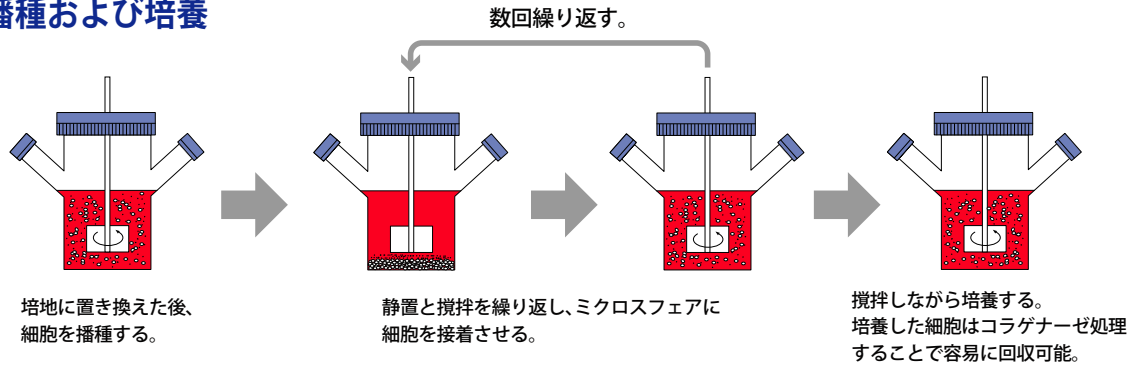


膨潤や滅菌などの前処理は不要で簡単に使用できます

I. 事前準備

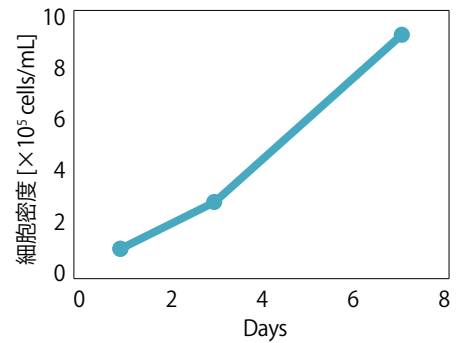
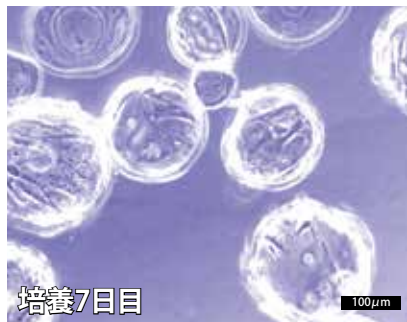
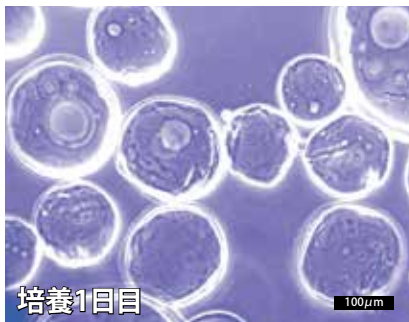


II. 細胞播種および培養



※ディッシュと波動型揺動タイプの卓上振盪機を用いた培養実績もあります。

位相差顕微鏡で細胞増殖が観察できます



コラーゲンマイクロスフェアを用いて、線維芽細胞を巡回培養したところ、培養7日目には表面を覆うように細胞が増殖する様子が位相差顕微鏡で観察され、それ以降も増殖し続けた。（社内データ）

製品仕様・価格

製品番号	製品	仕様	保管	包装	価格(税込)
MIC-00	コラーゲンマイクロスフェア 無菌 Atelocollagen Microspheres	粒子数：約 300 万粒 /15mL 表面積：約 3,800cm ² /15mL 粒子径：φ 100~400μm	冷蔵	15mL/ 本* <small>*溶媒(PBS)を含めた全量は 25mL。</small>	¥34,650



Webサイトから全ての情報をあなたの手元に。

atelocollagen.com

本製品は研究用試薬です。人体には使用しないで下さい。AteloCell®は株式会社 高研の登録商標です。

© 2024 KOKEN CO., LTD. C-1-830-10-01-00

お問い合わせ先

KOKEN 株式会社 高研

〒112-0004 東京都文京区後楽1-4-14 TEL 03-3816-3525 FAX 03-3816-3570
https://www.kokenmpc.co.jp E-Mail support@atelocollagen.jp